



PROSTENUTY

Nuty idealne dla początkujących. Specjalnie uproszczone, z nazwami dźwięków i przejrzystym układem. Zaczynij grać i szybko uzyskaj świetne efekty!

KOLEĘDY

69 piosenek



PROSTENUTY

Nuty idealne dla początkujących. Specjalnie uproszczone, z nazwami dźwięków i przejrzystym układem. Zaczynij grać i szybko uzyskaj świetne efekty!

KOLEĐY

69 piosenek



PROSTE**NUTY.PL**

Polish Druk - www.polishdruk.pl
Druk

adCity - www.ad-city.pl
Projekt książki

Wydanie I

Kraków 2021

Proste Nuty - www.prostenuty.pl
Wydawca

kontakt@prostenuty.pl
Mail kontaktowy

© Copyright by prostenuty.pl
Wszelkie prawa zastrzeżone. Nieautoryzowane rozpowszechnianie całości lub fragmentu niniejszej publikacji w jakiegokolwiek postaci jest zabronione. Wykonywanie kopii metodą kserograficzną, fotograficzną, a także kopiowanie książki na nośniku filmowym, magnetycznym lub innym powoduje naruszenie praw autorskich niniejszej publikacji.

Spis treści

Ach ubogi żłobie	6
Angels We Have Heard On Height	7
Anioł Pasterzom mówił	9
Archanioł Boży Gabriel	10
A cóż z tą Dzieciną?	11
A wczora z wieczora	13
Blue Christmas	14
Bóg się rodzi	16
Bracia patrzcie jeno	18
Carol of the Bells	19
Cicha Noc	21
Do szopy, hej pasterze	22
Dzisiaj w Betlejem	23
Frosty the Snowman	24
Gdy się Chrystus rodzi	26
Gdy śliczna panna	27
Hark! the Herald Angels Sing	28
Have yourself a Merry little Christmas	30
Hej kolęda, kolęda	33
Hej w dzień narodzenia	34
He has a red, red coat	35
I'll be home for Christmas	36
I saw three ships	37
Jezus malusieńki	38
Jezusa narodzonego	39
Jingle Bells	40
Jolly old Saint Nicholas	41
Kolęda dla nieobecnych	42
Let it snow	44
Lulajże Jezuniu	46
Mędracy świata	47
Mizerna cicha	49
Narodził się Jezus Chrystus	50
Nie było miejsca dla Ciebie	51
Nowy Rok bieży	52

Spis treści

Oj Maluśki	53
O Christmas tree	55
O come Emmanuel	56
O Gwiazdo Betlejemska	57
O Holy Night	58
O Little Town of Betlehem	60
Pan z nieba i z łona	61
Pasterze mili	62
Pastuszkowie bracia mili	63
Pójdźmy wszyscy do stajenki	64
Północ już była	65
Przybieżeli do Betlejem	66
Przylecieli aniołkowie	67
Przylecieli tak śliczni anieli	68
Rudolph The Red Nosed Reindeer	69
Santa Baby	71
Santa Claus is coming to town	72
Śliczna Panienska	74
The First Noel	76
Tryumfy Króla Niebieskiego	77
Twelve days of Christmas	78
Up on the housetop	79
W dzień Bożego Narodzenia	81
Wesołą Nowinę	82
We three kings	83
We wish you a Merry Christmas	85
What child is this	87
When the Saints go marching in	89
Winter Wonderland	90
Wśród nocnej ciszy	92
W Betlejem	93
W żłobie leży	94
Z narodzenia Pana	95
Zaśnij dzieciנו	96

Ach ubogi żłobie

spokojnie

C G C G

Ach u - bo - gi żło - - - bie

C F G

cóż ja wi - dzę w To - - - bie?

dm G C

Droż - szy wi - dok, niż ma nie - bo

G C A7

w ma - leń - kiej o - so - bie,

dm G C

Droż - szy wi - dok, niż ma nie - bo


G C

w ma - leń - kiej o - so - - - bie.

Angels We Have Heard On Height


umiarkowanie

C G C



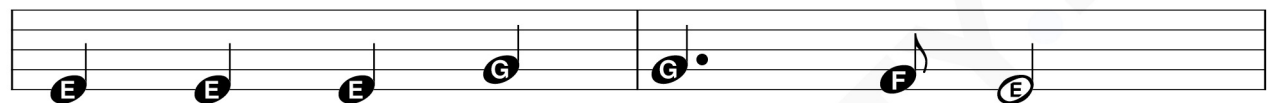
An - gels we have heard on high

C G C




Swee - tly sing - ing o'er the plains

C G C




And the moun - tains in re - ply

C G C




E - cho - ing their joy - ous strains

C A dm G




Glo - o - o - o - o - o - o - o - o - o -

C F G



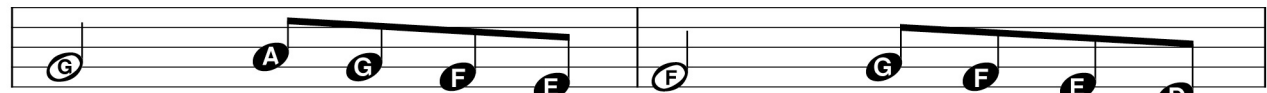
o - o - o - o - o - o - ri - a

C G



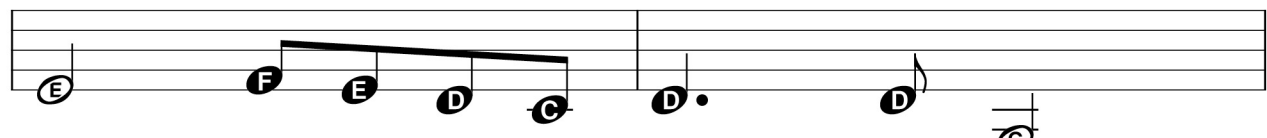
in ex - cel - sis De - o

C A dm G



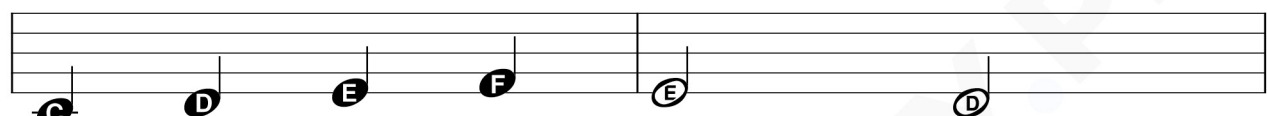
Glo - o - o - o - o - o - o - o - o - o -

C F G



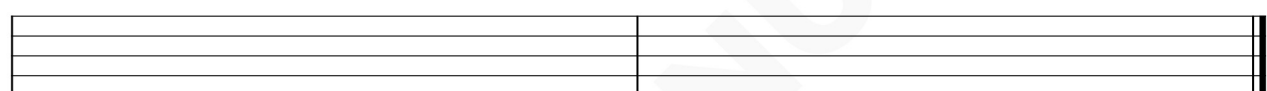
o - o - o - o - o - o - ri - a

C G



in ex - cel - sis De - - -

C



o.



Anioł Pasterzom mówił

umiarkowanie

C G C

A - niół pas - te - rzom mó - wił

C F G

Chrys - tus się Wam na - ro - dził

C F C F

w Bet - le - jem nie bar - dzo pod -

C G C F

łym mieś - cie Na - ro - dził się

C G C

w u - bóst - wie Pan wsze - go

G C

stwo - rze - nia

Archanioł Boży Gabriel

umiarkowanie

C F C



Ar - cha - niół Bo - ży Ga - bri - el

A dm C G C



po - ślan do Pan - ny Ma - ry - i

C G



Zmaj - je - sta - tu Trój - cy Świę - tej

C G



tak spra - wo - wał po - sel - stwo k'Niej

C F C



Zdro - waś Pan - no łas - kiś peł - na,

A dm C G C



Pan jest zTo - bą, to rzecz pe - wna.

A cóż z tą Dzieciną?

umiarkowanie

am *dm* *am*

A cóż z tą Dzie - ci - ną

E *am*

bę - dziem czy - ni - li?

C *F* *C*

Pas - tusz - ko - wie mi - li,

dm *E* *am*

że się nam kwi - li.

F *E*

Zas - pie - waj - my Mu we - so - ło

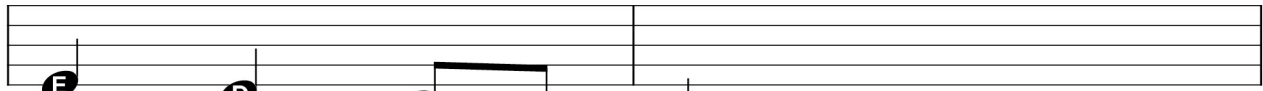
F *E*

i ob - róc - my się z Nim w ko - ło,

dm

E

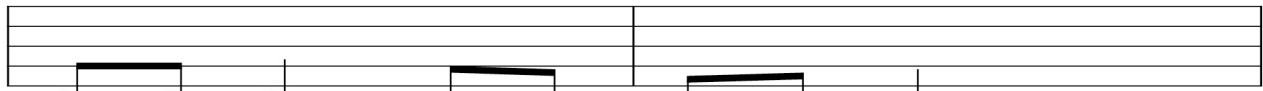
am



hoc hoc hoc hoc hoc.

F

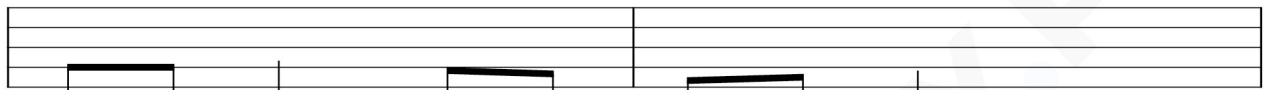
E



Zas - pie - waj - my Mu we - so - ło

F

E

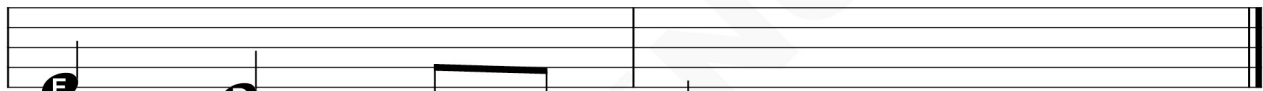


i ob - róć - my się z Nim w ko - ło,

dm

E

am



hoc hoc hoc hoc hoc.

A wczora z wieczora

umiarkowanie

C G C

A wczora - ra z wie - czo - ra.

C F

A wczora - ra z wie - czo - ra

dm G C G

z nie - bie - skie - go dwo - ra, z nie - bie - skie - go dwo -

C

ra.

C G C

Przy - szła nam no - wi - na.

C F

Przy - szła nam no - wi - na,

dm G C G

Pan - na ro - dzi Sy - na, Pan - na ro - dzi Sy -

C

na.

Blue Christmas

spokojnie

C C C G

I'll have a blue Christ-mas with - out you.

G G G

I'll be so blue just thin - king a -

C C C A

bout you. De - co - ra - tions of red on a

dm fm C

green Christ - mas tree won't be the

am G D G C

same dear if you're not here with me and when those blue

C G G G

snow-flakes start fal - ling, that's when those blue

G C C C

me-mo-ries start cal - ling. You'll be do - ing all

A

right with your

dm

dm

G

G

Christ - mas of white but I'll have a blue, blue

C

Christ - mas

Bóg się rodzi

umiarkowanie

C F

Bóg się ro - o - dzi moc truch - le - e - je

C G

Pan nie - bio - sów ob - na - żo - ny

C F

O - gień krze - e - pnie Blask ciem - nie - e - je

C G

Ma gra - ni - ce nie - skoń - czo - ny

G C

Wzgar - dzo - ny o - kry - ty chwa - łą

G C

Śmier - tel - ny Król nad wie - ka - mi

G C A

A sło - wo cia - łem się sta - ło

A Słowo

dm G C

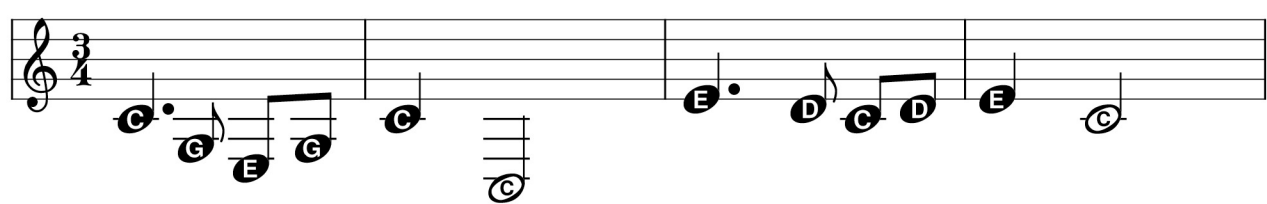
I miesz - ka - ło mię - dzy na - mi



Bracia patrzcie jeno

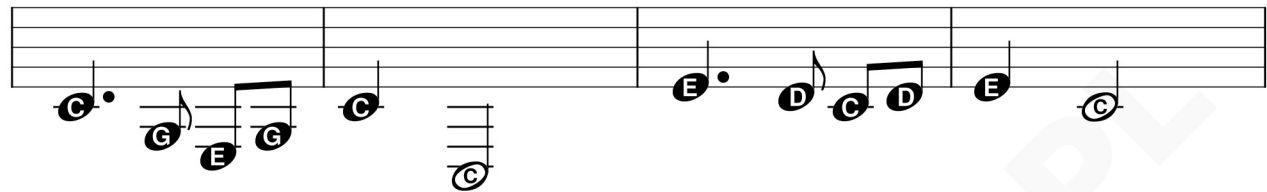
szybko

C C C F C



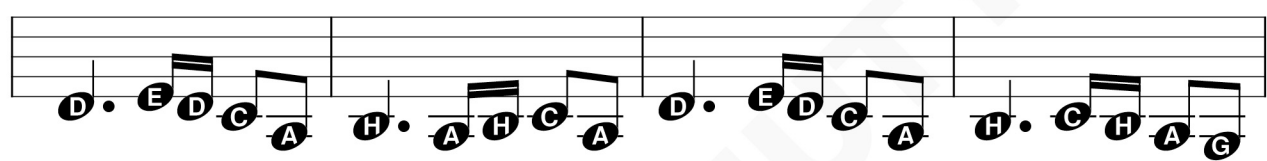
Bra-cia pa-trzcie je - no, jak nie-bo go - re - je.

C C C F C



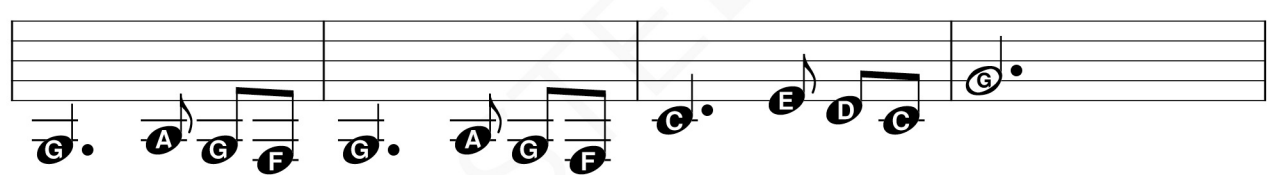
Znać, że cośdziw - ne - go w Bet - le-jem się dzie - je.

G D G D G D G



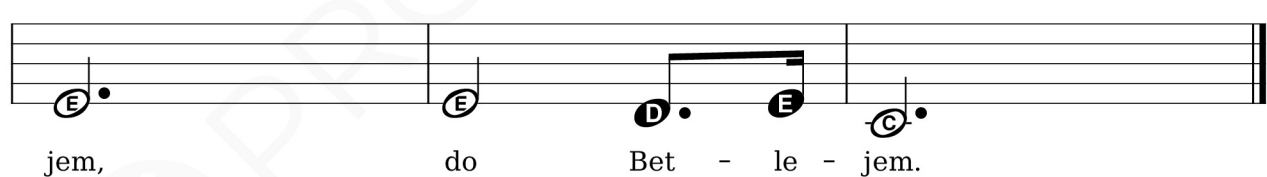
Rzuć - my bu-dy, war - ty, sta-da, nie - chaj ni - mi Pan Bóg wła-da.

G C C C



a - a my do Bet-le-jem, a my do Bet - le -

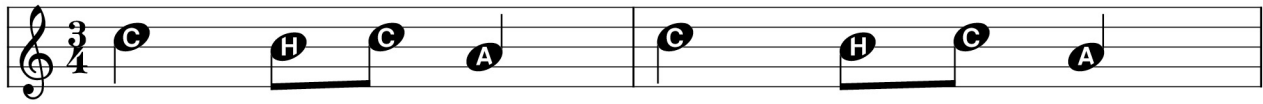
C C G C



jem, do Bet - le - jem.

Carol of the Bells

szвидко



am

G



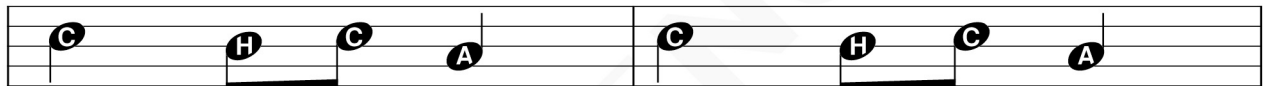
F

am



am

G



F

am



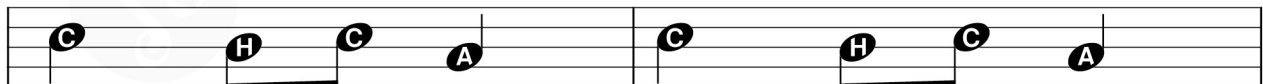
dm

am



dm

am




am


D7




*am*⁷ E⁷




am *am*




dm/A *am*



E *am*




E *am*




am *dm*⁶



*am*⁷ *dm*



am



CHCESZ ZAGRAĆ WIĘCEJ PIOSENEK?

To świetnie! Nasze książki oraz e-booki z setkami piosenek są dostępne w naszym sklepie prostenuty.pl

Przejdź do sklepu

